

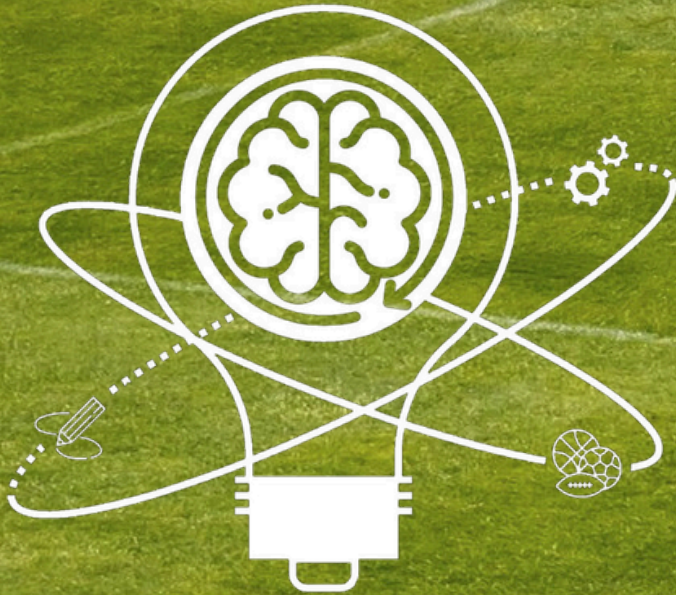


CAMPUS PRO

2026
SUMMER EDITION
CORBERA D'EBRE



DEL 29 DE JUNY AL 10 DE JULIOL



PROACTIVA'T

EDUCACIÓ I ESPORT

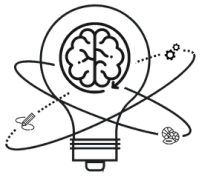
SOBRE NOSALTRES

A Proactiva't treballem per impulsar el desenvolupament dels nens/es i joves a través de l'esport i la formació. Creem activitats que no només contribueixen al seu creixement físic, sinó que també reforcen les seves habilitats socials, emocionals i cognitives.

Mitjançant l'esport, el joc i les propostes educatives, fomentem valors com el treball en equip, l'esforç i la superació personal.

Creiem en la importància d'oferir experiències enriquidores que ajudin a adquirir hàbits saludables i a créixer, en un entorn dinàmic i motivador.





PROACTIVA'T
EDUCACIÓ I ESPORT

CAMPUS PRO



CORBERA D'EBRE



PROJECTE

Després de la 1a edició, seguim amb molta il·lusió al Campus Pro Corbera d'Ebre, un projecte que ens omple de motivació i que neix gràcies a la col·laboració amb l'Ajuntament de Corbera d'Ebre i el CF Corbera d'Ebre. Aquesta nova iniciativa vol oferir una experiència enriquidora i inoblidable per a tots els nens i nenes que hi participin.

Creiem de manera decidida que el futbol és una eina excepcional per fomentar hàbits de vida saludables, potenciar les habilitats socials i contribuir al desenvolupament físic i cognitiu dels més petits. Amb aquest campus, volem promoure un espai educatiu, lúdic i ple de valors que afavoreixi el creixement integral dels participants.



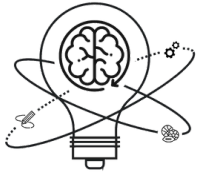


METODOLOGIA

La metodologia emprada en el procés d'aprenentatge determinarà quin tipus d'assoliments aconseguirà el jugador/a. Així, doncs, ens focalitzarem en la reproducció de situacions basades en un context real de joc, on el jugador/a s'haurà d'adaptar a un entorn canviant en el qual, en determinats moments, apareixerà l'objectiu a optimitzar. És per aquest motiu que la nostra metodologia es basa en 3 eixos principals:

- **El descobriment guiat:** L'entrenador/a acompanyarà el jugador/a en l'aprenentatge mitjançant preguntes i reflexions a partir de les quals s'evidenciaran els motius que han comportat que s'hagi produït una situació o un comportament determinat en el joc.
- **L'aprenentatge vivencial:** Per aconseguir que els jugadors/es optimitzin el seu joc, cercarem que hagin de donar resposta a situacions contextualitzades, en les quals es generarà la necessitat de construir solucions motrius adients a cada context plantejat.
- **L'aprenentatge implícit:** Sovint, en el moment de la pràctica el jugador/a no és conscient dels continguts i objectius que va interioritzant. És per això que considerem clau que abans de la pràctica s'informi sobre l'objectiu d'aquesta, així com també, després de la sessió, es faci un feedback de tot el que ha succeït durant la mateixa.





PROACTIVA'T
EDUCACIÓ I ESPORT



OBJECTIUS



Perfeccionar els elements tècnic-tàctics del futbol.



Adquirir valors com el companyerisme, el respecte i el treball en equip, entre d'altres.



Promoure hàbits higiènics saludables.



Educar de forma interdisciplinaria a partir de tallers amb especialistes de diversos àmbits.



Millorar l'autonomia i la iniciativa personal.



Gaudir al màxim d'aquesta experiència.



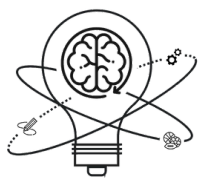


ENTRENAMENTS PER PORTERS/ES

En els nostres Campus Pro considerem fonamental el treball específic en funció de les diferents posicions al terreny de joc. Per aquest motiu, també hi haurà **treball especialitzat i individualitzat per als nostres porters i porteres**, ja que entenem que aquesta posició requereix d'una formació específica i diferenciada de la resta de jugadors/es.

Per fer-ho, disposem d'entrenadors/es de porters/es amb molta experiència en aquest àmbit i que aportaran els seus coneixements perquè els nostres porters i porteres assoleixin una millora significativa en aquesta difícil posició.





PROACTIVA'T
EDUCACIÓ I ESPORT

ORGANIGRAMA

ORGANITZACIÓ

**JAVI
DILLA**

- Graduat en Ciències de l'Activitat Física i l'Esport.
- Màster en Educació.
- Entrenador UEFA "A".
- Coordinador del futbol base del CF Ascó.
- Entrenador Barça Academy.

**ALEIX
MUÑOZ**

- Mestre d'Educació Primària (Menció Educació Física).
- Màster en psicopedagogia.
- Entrenador UEFA "B".
- Coordinador futbol base dels Atlètics Móra la Nova.
- Nivell First d'Anglès.

ENTRENADORS/ES

**ENTRENADOR
PORTERS/ES**

- Entrenador/a especialista en tecnificació de porters.
- Entrenador/a amb la titulació pertinent (UEFA).
- Experiència en l'àmbit del futbol base.

ENTRENADORS

- Entrenadors/es amb la titulació pertinent (UEFA).
- Entrenadors/es amb experiència al futbol base.

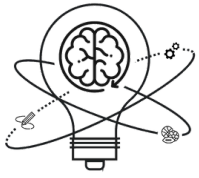




PLANIFICACIÓ

- 9:00** Arribada.
Xerrada tècnica.
1a sessió d'entrenament tècnic-tàctic.
- 10:30** Descans.
Esmorzar i hidratació.
- 11:00** 2a Sessió d'entrenament tècnic-tàctic.
Feedback de la jornada matinal.
- 12:15** Piscina.
Estona d'esbarjo a la piscina municipal.
- 13:15** Cloenda de la jornada.
Hàbits higiènics.
- 13:30** Recollida dels jugadors/es.





PROACTIVA'T
EDUCACIÓ I ESPORT



ALTRES ACTIVITATS

- ✓ Activitats aquàtiques.
- ✓ Tallers impartits per especialistes amb titulacions superiors de diferents àmbits de formació: nutrició, idiomes, visites d'esportistes professionals...
- ✓ Activitats esportives en entorns naturals propers.
- ✓ Sortejos i... moltes sorpreses més!

INSTAL·LACIONS

- ✓ Camp de futbol Municipal de Corbera d'Ebre.
- ✓ Piscines Municipals de Corbera d'Ebre





€ PREUS

- **1 setmana: 75 €** per jugador/a.
- **2 setmanes: 139 €** per jugador

El preu del Campus inclou els seveis que es detallen a continuació:

- 2 sessions d'entrenament diàries amb entrenadors/es titulats/des.
- Tallers amb especialistes de diversos àmbits: nutrició, idiomes, fisioteràpia, esportistes d'elit...
- 2 equipacions esportives.
- Accés a la piscina municipal de Corbera d'Ebre.
- Assegurança individual per cada jugador.
- Diploma de participació.
- Fotografia de grup.
- Participació en sortejos i obsequis.
- I... moltes sorpreses més!

FINS A L'1 DE JUNY!

INSCRIPCIÓ

1

Omplir el formulari:

Per accedir al formulari d'inscripció, cal accedir a la web:

WWW.PROACTIVATEE.COM

2

Fer ingrés amb:

Nom i cognoms del nen/a + Campus Pro Corbera d'Ebre.

Nº de compte: ES28-0182-0251-72-0201564248. BBVA.

Beneficiari: Proactiva't.

Pagament en efectiu:

Contactar amb l'organització.

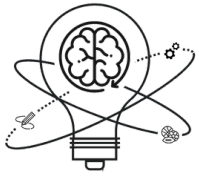
3

Enviar per e-mail a campusproactivat@gmail.com:

- Justificant del pagament.

- Fotocòpia del DNI i targeta sanitària.





PROACTIVA'T
EDUCACIÓ I ESPORT



QUALITAT I CONFIANÇA

La qualitat i la confiança de tots/es els/les participants i les seves famílies, així com també de tots els tècnics i especialistes que formen part del Campus Pro és un dels aspectes essencials en totes les activitats que organitzem.

És sota aquest precepte que, en disposició del compliment de la normativa vigent, volem garantir la seguretat de tots els membres que formen part d'aquesta experiència mitjançant els aspectes següents:

- Entrenadors/es titulats/des tal i com estableix la llei en l'organització de Campus Esportius i amb el certificat de delictes de naturalesa sexual en vigor.
- Assegurança individual per cada jugador/a d'acord amb la normativa vigent per les activitats esportives en les quals hi participen menors de 18 anys.
- Assegurança de responsabilitat civil.
- Protecció de dades i drets d'imatge.










CAMPUS PRO

2026
SUMMER
EDITION
CORBERA D'EBRE



DEL 29 DE JUNY AL 10 DE JULIOL

 WWW.PROACTIVATEE.COM
 INFOPROACTIVAT@GMAIL.COM
 [@PROACTIVA.T](https://www.instagram.com/PROACTIVA.T)
 637989595 (ALEIX)
 628863766 (JAVI)